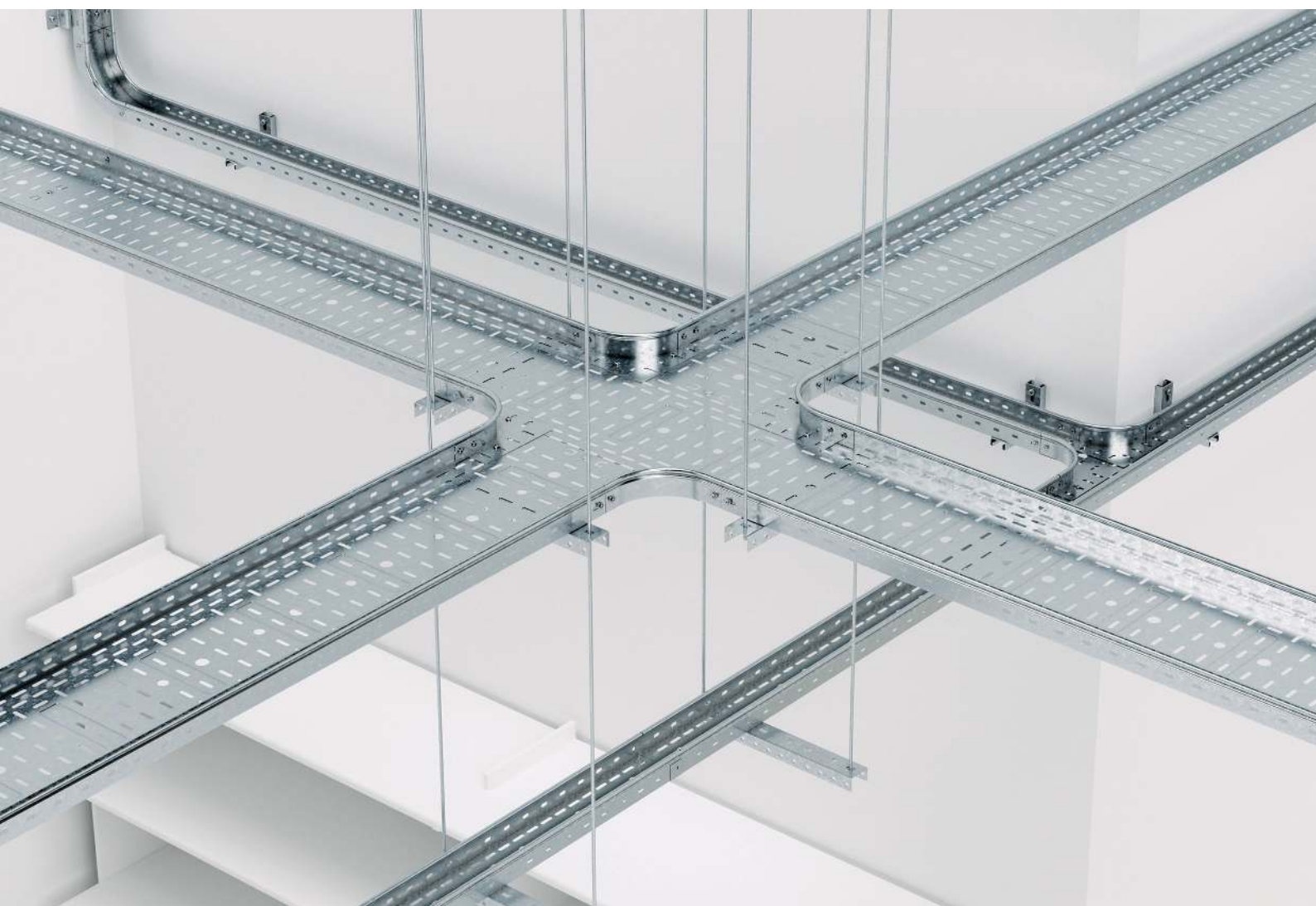




## Система металлических листовых лотков "S3 Combitech"



Листовые лотки  
Прямые элементы и аксессуары  
Схемы монтажа

## Система металлических листовых лотков "S3 Combitech"

### Сфера применения

Серия листовых лотков для коммерческой и муниципальной недвижимости "S3 Combitech" имеет сбалансированный набор потребительских качеств, оптимальный для данного сегмента рынка. Как и все системы ДКС, данная серия совместима с другими продуктами компании, что позволяет создавать системы любой сложности и под любые задачи.

Специальная конструкция лотков системы "S3 Combitech" исключает возможность повреждения кабеля при прокладке, а соединение внахлест с помощью фирменного крепления "папа-мама" сокращает время монтажа до 60 %.



Бизнес-центр



Складские комплексы



Муниципальная недвижимость

### Отличительные особенности

**Толщина цинкового слоя – до 18 мкм**  
Высокая коррозионная стойкость увеличивает срок службы до 50 лет (УХЛ3 и УХЛ4)

**S-образная кромка**

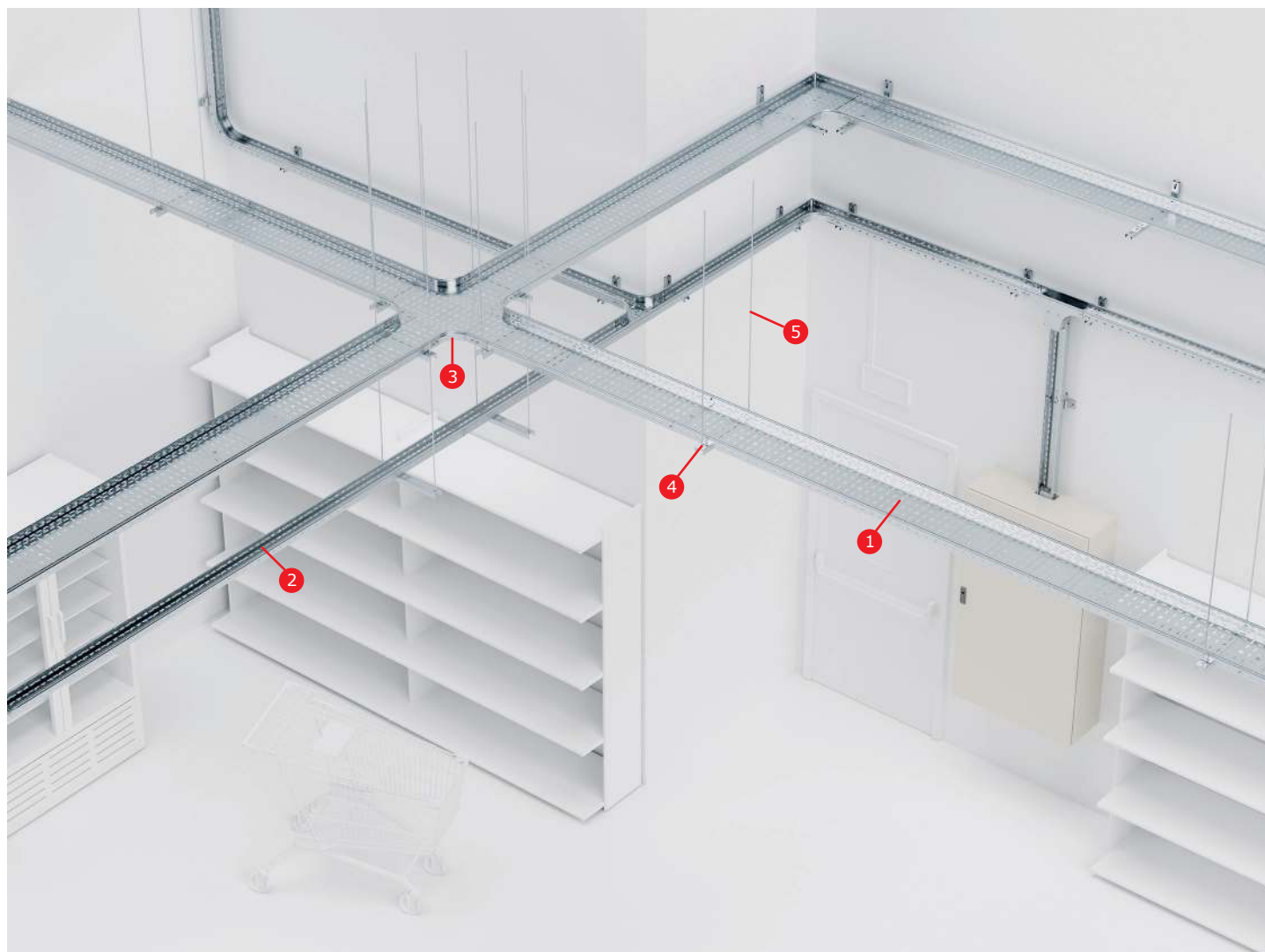
Повышенная несущая способность и защита изоляции кабеля от повреждений

**Ввод кабеля в лоток**  
Монтаж кабеля с помощью специальных вводов

**Соединение "папа-мама"**  
Экономит время на установку до 60 %

**Постоянный контур заземления**  
Безопасность при дальнейшем использовании

**Предварительная и безвинтовая фиксация**  
Существенно сокращает сроки монтажа

**Состав системы**

- 1 Лоток перфорированный SPL3520
- 2 Лоток перфорированный SPL3505
- 3 Угол универсальный горизонтальный 90°
- 4 П-образный профиль PSL
- 5 Шпилька М6

### Совместимость систем

Система легких листовых лотков "S3 Combitech" совместима со всеми группами "Combitech". Для осуществления перехода с лотков линейки "S3 Combitech" на лотки других групп необходимо использовать переходники и метизы, присутствующие в ассортименте ДКС.



Совместимость с группой "S5 Combitech"



Совместимость с группой "F5 Combitech"



Совместимость с группой "L5 Combitech"



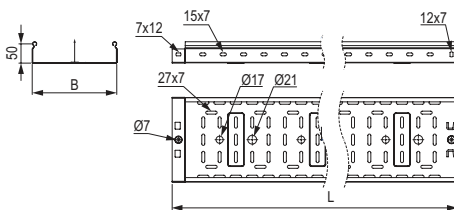
Совместимость с группой "U5 Combitech"



Совместимость с аксессуарами "S5 Combitech"

## Прямые элементы

### Перфорированные лотки с высотой боковой стенки 50 мм


**Назначение:**

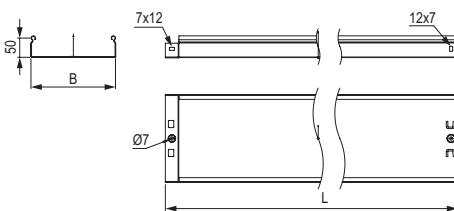
- построение кабельных трасс для прокладки проводов и кабелей.

**Характеристики:**

- исполнение – сталь, оцинкованная по методу Сендимира;
- трубчатая конструкция замка.

Длина L, мм	Высота H, мм	Ширина B, мм	Толщина, мм	Упаковка, м	Код
3000	50	50	0,6	36	SPL3505
		100	0,6	24	SPL3510
		150	0,6	24	SPL3515
		200	0,7	24	SPL3520
		300	0,7	12	SPL3530

### Неперфорированные лотки с высотой боковой стенки 50 мм


**Назначение:**

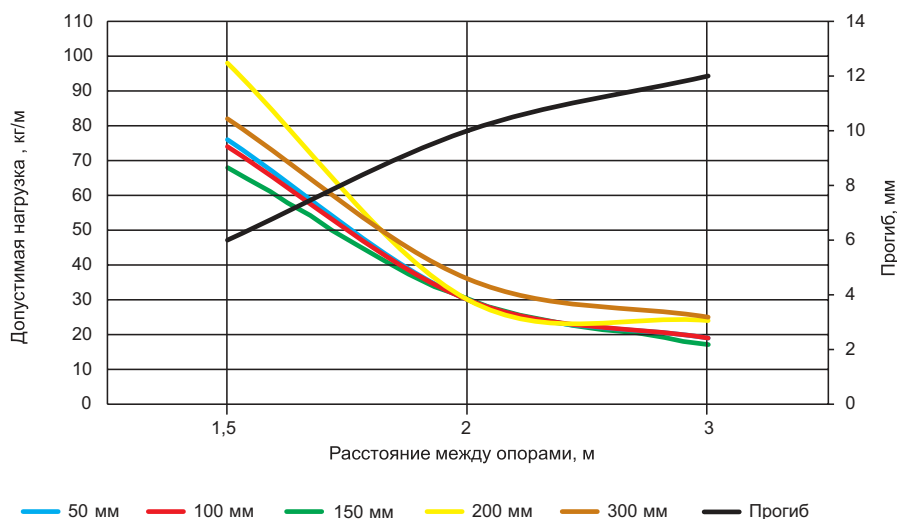
- построение кабельных трасс для прокладки проводов и кабелей.

**Характеристики:**

- исполнение – сталь, оцинкованная по методу Сендимира;
- трубчатая конструкция замка.

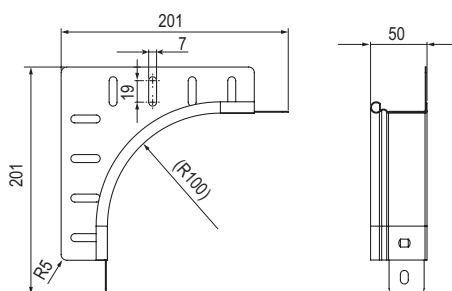
Длина L, мм	Высота H, мм	Ширина B, мм	Толщина, мм	Упаковка, м	Код
3000	50	50	0,6	36	SNL3505
		100	0,6	24	SNL3510
		150	0,6	24	SNL3515
		200	0,7	24	SNL3520
		300	0,7	12	SNL3530

### Графики нагрузок


**Условия испытаний лотков на безопасную рабочую нагрузку:**

- испытания по ГОСТ Р 52868 п. 10.3.3;
- расстояние от места стыка прямых секций в конечном пролете до опоры занимает дистанцию 1/4–1/5 от длины пролета;
- продольный прогиб не более 1/100 от длины пролета;
- поперечный прогиб не более 1/20 от ширины лотка;
- коэффициент запаса не менее 1,7 от заявленной нагрузки;
- указан прогиб при допустимой нагрузке.

### Угол универсальный горизонтальный 90°



**Назначение:**

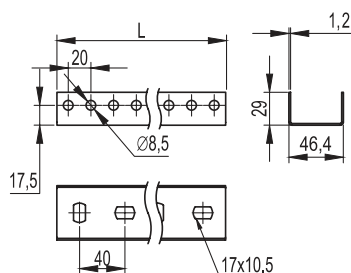
- организация поворота трассы в горизонтальной плоскости, Т-отвод, Х-отвод.

**Характеристики:**

- толщина стали аксессуара – 0,8 мм;
- исполнение – сталь, оцинкованная по методу Сендзимира;
- подходит для лотков шириной от 50 до 600 мм.

Высота, мм	Вес, кг	Код
50	0,177	SCG90500

### П-образный профиль PSL



**Назначение:**

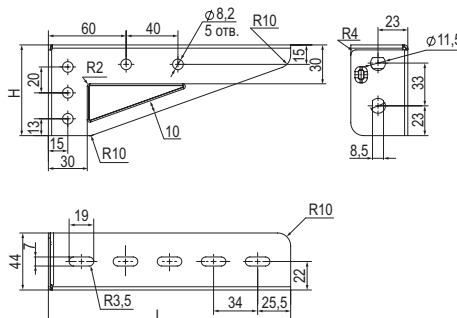
- организация подвеса кабельной трассы с помощью шпилек.

**Характеристики:**

- толщина стали – 1,2 мм;
- исполнение – сталь, оцинкованная по методу Сендзимира;
- использование для лотков шириной 50, 100, 150, 200 и 300 мм.

Длина L, мм	Вес, кг	Упаковка, шт.	Код
160	0,1	30	SBL29010
200	0,15	30	SBL29015
280	0,23	30	SBL29020
360	0,3	30	SBL29030

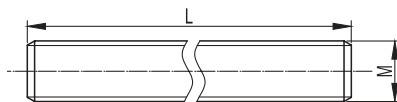
### Консоль легкая BBL-30



**Назначение:**

- монтаж трассы кабельных лотков;
- крепление к стене;
- крепление в профиль BPL-29 и BPM-29.

Макс. ширина лотка В, мм	Нагрузка, кг	Длина L, мм	Толщина стали, мм	Высота Н, мм	Вес, кг	Код, исп. 1
100	90	137	1,2	65	0,14	BBL3010
150	75	187	1,2	70	0,18	BBL3015
200	70	237	1,5	85	0,31	BBL3020
300	70	337	1,5	95	0,44	BBL3030

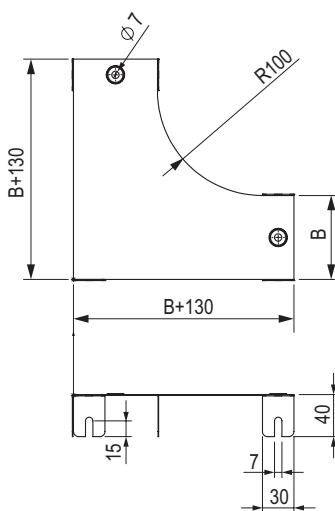
**Шпилька М6**

**Назначение:**

- организация подвеса кабельной трассы с помощью П-образного профиля.

**Характеристики:**

- диаметр резьбы – 6 мм;
- исполнение – сталь, гальванически оцинкованная;
- класс прочности – 4,8.

Обозначение MxL	Длина L, мм	Кол-во в упаковке, м	Вес упаковки, кг	Код
M6x1000	1	100	15	SCM20601
M6x2000	2	100	15	SCM20602

**Крышка универсального горизонтального угла SCG**

**Назначение:**

- защита кабелей от внешних воздействий.

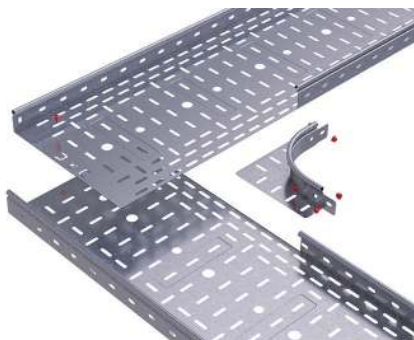
**Характеристики:**

- толщина стали крышки аксессуара – 0,6 мм;
- исполнение – сталь, оцинкованная по методу Сендзимира;
- поставляются в несогнутом виде.

Ширина B, мм	Вес, кг	Код
50	0,11	SKG905
100	0,21	SKG9010
150	0,33	SKG9015
200	0,47	SKG9020
300	0,83	SKG9030

## Схемы монтажа

### Организация поворота трассы



**Назначение:**

- для поворота трассы под углом 90° необходимо использовать угол универсальный горизонтальный 90°. Для монтажа горизонтальных углов требуются только метизы. Гайки располагаются с внешней стороны бортов.

Описание монтажного элемента	Количество, шт.	Код
Винт с крестообразным шлицем М6х10	5	СМ010610
Гайка с насечкой, препятствующей откручиванию М6	5	СМ100600

### Организация Т-отвода трассы

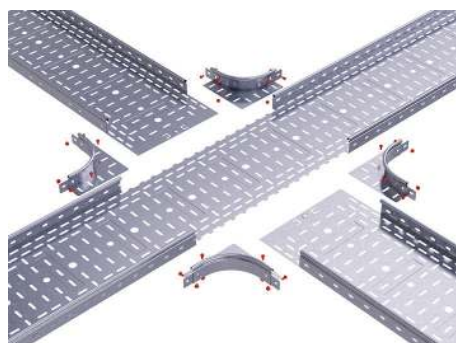


**Назначение:**

- для ответвления трассы необходимо использовать два универсальных угла. Для монтажа Т-отвода требуются только метизы.

Описание монтажного элемента	Количество, шт.	Код
Винт с крестообразным шлицем М6х10	8	СМ010610
Гайка с насечкой, препятствующей откручиванию М6	8	СМ100600

### Организация Х-отвода трассы



**Назначение:**

- для организации двухстороннего Х-образного отвода трассы необходимо использовать четыре универсальных угла. Для монтажа Х-отвода требуются только метизы.

Описание монтажного элемента	Количество, шт.	Код
Винт с крестообразным шлицем М6х10	16	СМ010610
Гайка с насечкой, препятствующей откручиванию М6	16	СМ100600

**Организация подвеса трассы с помощью П-образного профиля**

**Назначение:**

- для организации подвеса трассы необходимо использовать П-образный профиль PSL и шпильки М6.

Описание монтажного элемента	Количество, шт.	Код
П-образный профиль толщиной 1,2 мм	1	SBL290**
Шпилька М6	2	SCM20601/SCM20602
Винт с гладкой головкой и квадратным подголовником М6х16	2	CM010616
Гайка с насечкой, препятствующей откручиванию М6	6	CM100600
Шайба белого цвета М6 кузовная DIN9021	4	CM120600



Мы в соцсетях @dkccompany



[www.dkc.ru](http://www.dkc.ru)

8 800 250 52 63